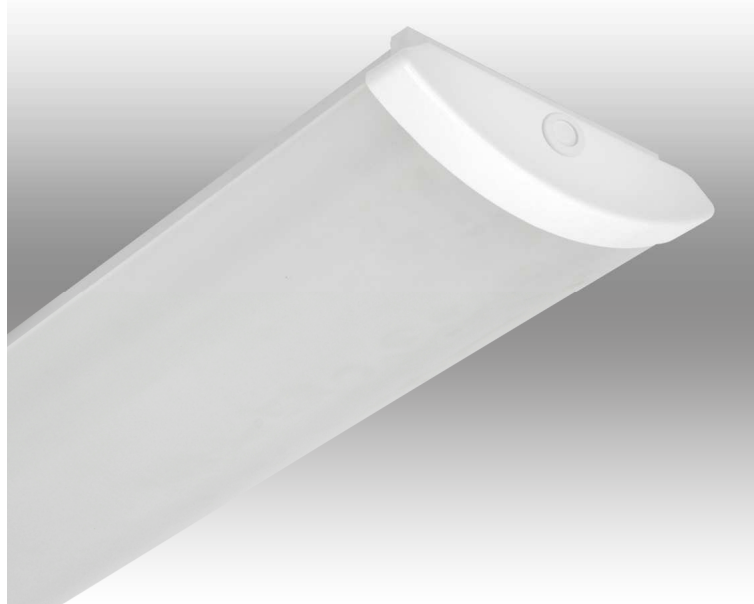


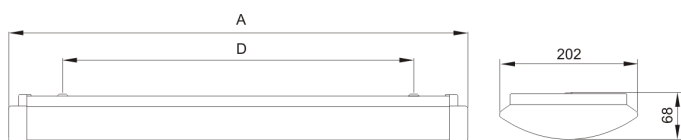
## LUMINA LED-V 60R

oprawa wewnętrzna LED  
IP44, klosz satynowy

indeks: YB-WOAG89-53



### WYMIARY GABARYTOWE (mm)



A – 654mm  
D – 540mm (rozstaw mocowania bezpośrednio do podłoża)

### PRZEZNACZENIE. CHARAKTERYSTYKA

- oprawa wewnętrzna z kloszem o podwyższonym stopniu IP, charakteryzująca się odpornością na wnikanie wody i pyłu – IP 44
- zastosowanie: oświetlenie biurowe, oświetlenie pomieszczeń technicznych, klatek schodowych, korytarzy, obiektów handlowych itp.
- oprawa z dwiema tubami LEDline T8V 10W, barwa światła: ciepła biała
- oprawa wyposażona w zasilacz elektroniczny
- mikrofalowy czujnik ruchu 10% -100%
- przekaźnik 10% -100%
- przystosowana do montażu bezpośrednio do podłoża o normalnej palności
- możliwość łączenia oprawy w linie świetlne

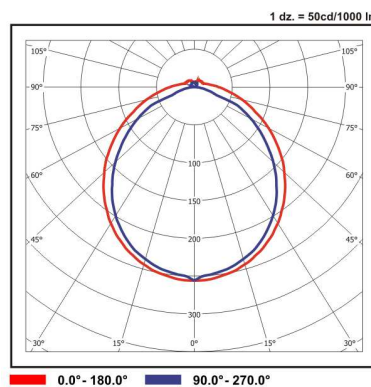
### BUDOWA. DANE TECHNICZNE

- podstawa z blachy stalowej malowana proszkowo na kolor biały (RAL 9003)
- klosz z polimetakrylanu metylu – satynowy - frost
- boczki z białego poliwęglanu.

PARAMETRY TECHNICZNE	WARTOŚCI
Napięcie zasilania (U)	230V
Częstotliwość (f)	50Hz
Współczynnik mocy (cos φ)	≥ 0,8
Pobór mocy (P)	22W
Klasa ochronności	I
Stopień ochrony	IP 44
Strumień świetlny oprawy	2040 lm
Trwałość diod	50 000h*
Temperatura barwowa	2700-3200 K
Wskaźnik oddawania barw (CRI)	80
Masa (ze źródłami)	2,22 kg
Sprawność świetlna (η)	77%
Temperatura pracy Ta	+5°C ÷ +25°C

\* parametr podawany w oparciu o dane producenta diod

### WYKRESY ŚWIATŁOŚCI KIERUNKOWEJ OPRAWY



### EFEKTYWNOŚĆ ENERGETYCZNA

**ELGO LUMINA LED-V**

Oprawa jest przystosowana do źródeł światła LED

A++

A+

A

B

C

D

E

} LED

Oprawę sprzedaje się ze źródłem światła o klasie energetycznej: **A+**

874/2012

