

# ECOster T8-06, 9W

tuby LED z jednostronnym układem zasilania  
długość: 588 mm

barwa światła: ciepła biała, neutralna biała, dzienna biała



## WYMIARY GABARYTOWE (mm)



## PARAMETRY TECHNICZNE

Model	ECOster T8-06, 9W, 3000K	ECOster T8-06, 9W, 4000K	ECOster T8-06, 9W, 6500K
Indeks	TL-ES0906-30	TL-ES0906-40	TL-ES0906-65
Moc (P)	9W	9W	9W
Trzonek	G13	G13	G13
Napięcie zasilania (U)	220 - 240V AC	220 - 240V AC	220 - 240V AC
Częstotliwość (f)	50/60Hz	50/60Hz	50/60Hz
Kąt rozsyłu światła	270°	270°	270°
Rodzaj diod LED	SMD	SMD	SMD
Barwa światła	ciepła biała	neutralna biała	dzienna biała
Temperatura barwowa (CCT)	3000K	4000K	6500K
Wskaźnik oddawania barw (CRI)	≥ 80	≥ 80	≥ 80
Użyteczny strumień świetlny ( $\Phi_{use}$ ) w kuli 360°	850 lm	850 lm	850 lm
Trwałość znamionowa	15 000 h	15 000 h	15 000 h
Czas nagrzewania się lampy do 60% strumienia świetlnego	<0,2s	<0,2s	<0,2s
Liczba cykli włącz / wyłącz	15 000	15 000	15 000
Temperatura pracy Ta	-20°C - +40°C	-20°C - +40°C	-20°C - +40°C
Możliwość ściemniania	nie	nie	nie
Zawartość rtęci (Hg)	0,0 mg	0,0 mg	0,0 mg
Masa	87 g	87 g	87 g

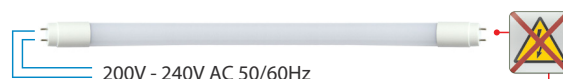
## PRZEZNACZENIE. CHARAKTERYSTYKA

- szklana tuba LED będąca energooszczędnym i trwałym zamiennikiem świetłówki liniowej T8 z trzonkiem G13
- rodzaj źródła światła: bezkierunkowe, zasilane bezpośrednio napięciem sieciowym ~ 230V
- elementy emitujące światło: diody LED typu SMD
- szereki kąt rozsyłu światła: 270°
- bezpieczeństwo w użytkowaniu: brak napięcia na pinach niezasilanego trzonka
- zastosowanie: do profesjonalnych rozwiązań - w oprawach oświetlających budynki użyteczności publicznej, tj. szkoły, przedszkola, szpitale, przychodnie lekarskie, urzędy i instytucje, jak również placówki handlowe i usługowe oraz w przemyśle - biura, agazyny czy pomieszczenia produkcyjne

## BUDOWA. DANE TECHNICZNE

- klosz szklany o przekroju okrągłym
- plytka drukowana z diodami świecącymi LED typu SMD, osadzona wewnątrz klosza wzdłuż jego długości
- wewnętrzny, jednostronny układ zasilania, umożliwiający zasilanie bezpośrednio z sieci prądu przemiennego o napięciu 230V
- trzonki G13 z poliwęglanu (PC), białe

## ZASILANIE JEDNOSTRONNE



200V - 240V AC 50/60Hz

Bezpieczeństwo użytkowania:  
brak napięcia na pinach niezasilanego trzonka



# ECOster T8-06, 9W

tuby LED z jednostronnym układem zasilania

długość: 588 mm

barwa światła: ciepła biała, neutralna biała, dzienna biała

Model	ECOster T8-06, 9W, 3000K	ECOster T8-06, 9W, 4000K	ECOster T8-06, 9W, 6500K
Indeks	TL-ES0906-30	TL-ES0906-40	TL-ES0906-65
<b>RODZAJ ŹRÓDŁA ŚWIATŁA</b>			
Zastosowana technologia świetlniowa	LED		
Bezkierunkowe lub kierunkowe źródło światła	bezkierunkowe - NDSL		
Źródło światła zasilane lub niezasilane napięciem sieciowym	zasilane napięciem sieciowym - MLS		
Rodzaj trzonka źródła światła (lub inne złącze elektryczne)	G13		
Połączone źródło światła (CLS)	nie		
Źródło światła z możliwością zmiany barwy światła	nie		
Źródło światła o wysokiej luminancji	nie		
Ochrona przeciwolśnieniowa	nie		
Funkcja ściemniania	nie		
<b>OGÓLNE PARAMETRY PRODUKTU</b>			
Zużycie energii w trybie włączenia (kWh/1000h)	9 kWh/1000h		
Klasa efektywności energetycznej	F		
Użyteczny strumień świetlny (Φuse) w kuli (360°)	850 lm		
Skorelowana temperatura barwowa	3000K	4000K	6500K
Moc w trybie włączenia (Pon)	9,0 W		
Moc w trybie czuwania (Psb)	0,00 W		
Moc w trybie czuwania przy podłączeniu do sieci (Pnet) dla CLS	nie dotyczy		
Wskaźnik oddawania barw	≥ 80		
Wysokość x szerokość x głębokość	27,8 mm x 588 mm x 27,8 mm		
Deklaracja równoważnej mocy	nie dotyczy		
Współrzędne chromatyczności (x; y)	x: 0,440; y: 0,403	x: 0,380; y: 0,380	x: 0,313; y: 0,337
<b>PARAMETRY ŹRÓDEŁ ŚWIATŁA LED i OLED</b>			
Wartość wskaźnika oddawania barw R9	0		
Współczynnik trwałości	0,90		
Współczynnik zachowania strumienia świetlnego	0,93		
<b>PARAMETRY ZASILANYCH NAPIĘCIEM SIECIOWYM ŹRÓDEŁ ŚWIATŁA LED i OLED</b>			
Współczynnik przesuwu fazowego (cos φ1)	≥ 0,5		
Jednolitość barwy w elipsach McAdama	< 6		
Deklaracje, że źródło światła LED zastępuje fluorescencyjne źródło światła bez wbudowanego statecznika o określonej mocy	nie dotyczy		
Wskaźnik migotania (Pst LM)	≤ 1,0		
Wskaźnik efektu stroboskopowego (SVM)	≤ 0,4		

## ETYKIETY EFEKTYWNOŚCI ENERGETYCZNEJ

