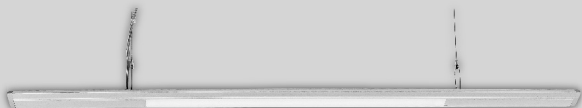


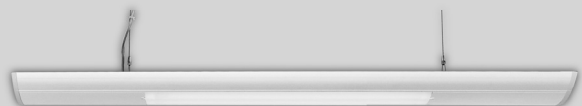
BRILUM®



EVO



CAVO



RALO



JAVA

INSTRUKCJA MONTAŻU

OPRAWA OŚWIETLENIOWA EVO, CAVO, RALO, JAVA

Zwieszane oprawy oświetleniowe wykonane z profilu aluminiowego, w których źródło światła osłonięte jest matowanym dyfuzorem z tworzywa sztucznego (modele bez litery G) lub poprzeczkami (modele z literą G). Pozwala to na pełne wykorzystanie strumienia świetlnego, przy jednoczesnym stworzeniu przyjemnego wizualnie otoczenia. Oprawy przeznaczone są do montażu sufitowego, dzięki zastosowaniu specjalnych regulowanych zawieszek linkowych. Jako źródło światła stosuje się dwie świetłówki liniowe T5 o mocy od 14W do 28W, w zależności od modelu. Oprawy przystosowane są do bezpośredniego podłączenia. Wyposażone są w stateczniki elektroniczne, dzięki którym następuje natychmiastowy zapłon i praca bez szkodliwego migotania.

Zastosowanie: oświetlanie przestrzeni handlowych, holi recepcyjnych, korytarzy, banków, hoteli, a także sklepów i pomieszczeń biurowych.

Napięcie zasilania: 230V/50Hz.

MONTAŻ

Przed przystąpieniem do montażu należy upewnić się, czy wyłączone zostało zasilanie. Przewody elektryczne muszą być podłączone zgodnie z instrukcją oraz obowiązującymi przepisami. Zaleca się, aby montaż oprawy wykonał wykwalifikowany elektryk.

1. Skręcić poszczególne części oprawy według dołączonego rysunku.
2. Zaznaczyć na powierzchni montażowej miejsca nawiercenia otworów.
3. Nawiercić odpowiednio rozstawione otwory w miejscu montażu oprawy.
4. W otwory włożyć kołki rozporowe.
5. Z przewodu zasilającego usunąć część izolacji (około 1 cm) i połączyć z kostką przyłączeniową odpowiednio: przewód fazowy (brązowy lub czarny) do otworu oznaczonego „L”, neutralny (niebieski) do „N” oraz ochronny (żółto-zielony) do „⊕”.
6. Przymocować wkrętami uchwyt montażowy do miejsca, w którym przygotowano otwory.
7. Nalożyć i przykręcić podstawę oprawy do uchwytu tak jak pokazano na rysunku.

WYMIANA ŹRÓDŁA ŚWIATŁA

1. Upewnić się, że zostało wyłączone zasilanie.
2. Podważyć śrubokrętem i wyjąć osłonę źródła światła (mocowana na wcisk).
3. Wyjąć zużyłą świetłówkę po uprzednim obróceniu jej o 90 stopni.
4. Włożyć nową świetłówkę (odpowiednio dopasowaną do modelu oprawy) i przekręcić ją o 90 stopni.
5. Nalożyć osłonę źródła światła.

UWAGI

- Dokonywanie jakichkolwiek czynności wewnątrz oprawy przy włączonym zasilaniu grozi porażeniem prądem elektrycznym.
- Przed wymianą źródła światła należy upewnić się, czy nie jest ono zbyt gorące.

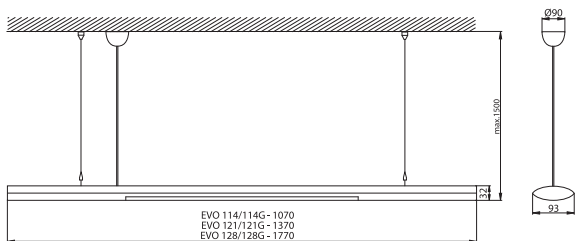
W razie wątpliwości należy skontaktować się z wykwalifikowanym elektrykiem.

Nie ponosimy odpowiedzialności za szkody powstałe wskutek nieprawidłowego montażu lub zastosowania niewłaściwego źródła światła. Zastrzegamy sobie prawo do zmian w konstrukcji produktu

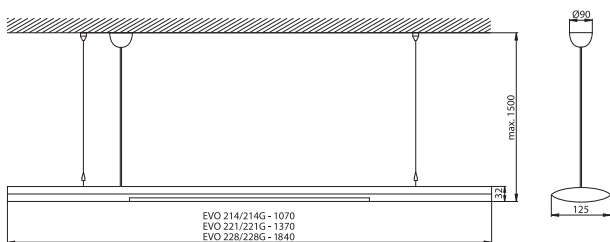
DEKLARACJA ZGODNOŚCI

Niniejsze produkty spełniają wymagania następujących Dyrektyw Unii Europejskiej:

- Dyrektywa niskonapięciowa LVD (2006/95/WE).
- Dyrektywa dotycząca Kompatybilności Elektromagnetycznej EMC (89/336/EWG).



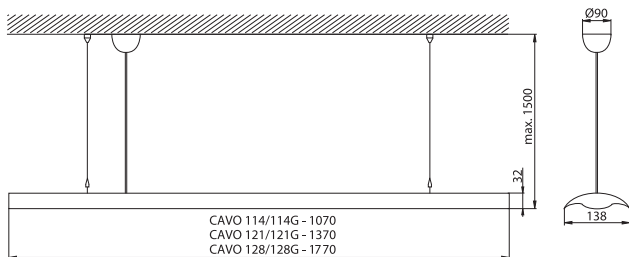
EVO 114/114G/121/121G/128/128G



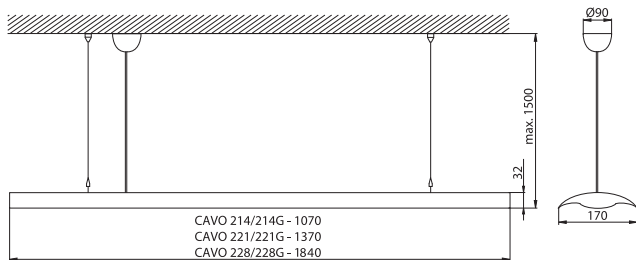
EVO 214/214G/221/221G/228/228G

14W	1,60kg	EVO 114 EVO 114G
21W	2,00kg	EVO 121 EVO 121G
28W	2,50kg	EVO 128 EVO 128G

14W	2,07kg	EVO 214 EVO 214G
21W	2,50kg	EVO 221 EVO 221G
28W	3,35kg	EVO 228 EVO 228G



CAVO 114/114G/121/121G/128/128G



CAVO 214/214G/221/221G/228/228G



CAVO 114
CAVO 114G



CAVO 121
CAVO 121G



CAVO 128
CAVO 128G



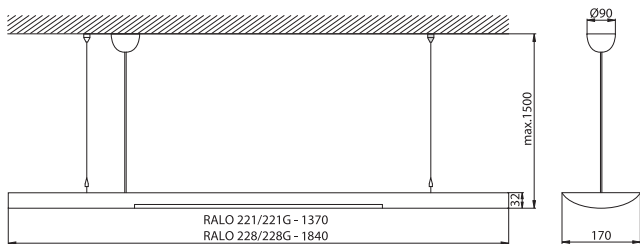
CAVO 214
CAVO 214G



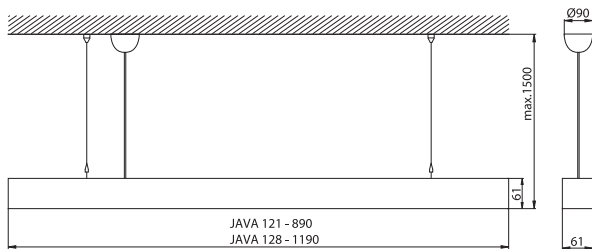
CAVO 221
CAVO 221G



CAVO 228
CAVO 228G



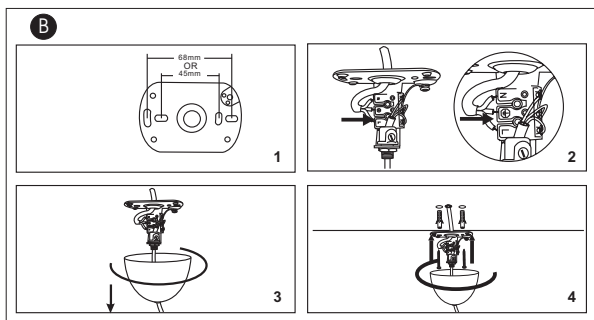
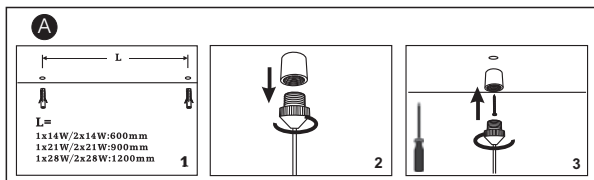
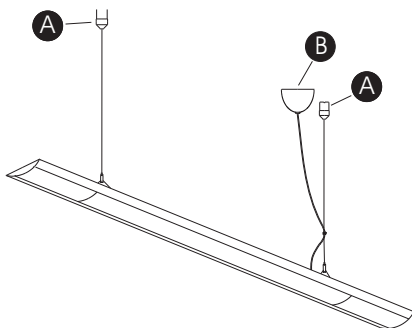
RALO 214/214G/221/221G/228/228G



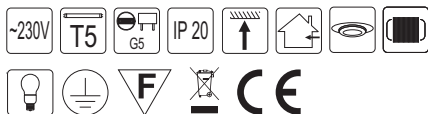
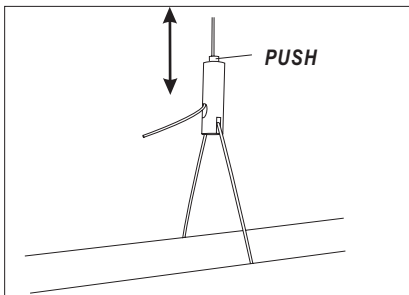
JAVA 121/128



Rys. 1. Montaż.



Rys. 2. Sposób regulacji zawieszenia.



Symbol oznacza selektywne zbieranie sprzętu elektrycznego i elektronicznego, czyli tego produktu nie wolno traktować tak jak innych odpadów domowych. Należy oddać go do właściwego punktu zbierającego zużyty sprzęt elektryczny i elektroniczny. Właściwa realizacja zadań związanych ze zbieraniem zużytego sprzętu elektrycznego i elektronicznego ma znaczenie szczególnie w przypadku, gdy w tym sprzęcie występują składniki niebezpieczne, które mają szczególnie negatywny wpływ na środowisko i zdrowie ludzi.

BRILUM S.A.
05-500 Piaseczno, Stara Iwiczna, ul. Słoneczna 116A